

Betjeningsvejledning for:

### **Ponny Flisetænger og Kantstenstænger:**

Tængerne anvendes til løft, transport og lægning af alle former for betonsten som kantsten, fliser og andre lignende sten, som ligger i vægtområdet ca max. 200 kilo.

Tængerne anvendes normalt i vor læggevojn ”Multilay”, men kan også fås forsynet med ophæng for kæde til kranløft.

I det sidste tilfælde gælder Arbejdstilsynets Særlige regler om anhuk.

### **Indstilling af tænger:**

Da tængerne er mekaniske, dvs. at klemmekraft på kæberne er afhængige af dels vægten af emnet, der løftes og dels af selve indstilling af gribelængden.

Gribelængden skal altid idstilles så tæt på flisens eller kantstenens gribemål og som gylden regel vil det sige at kæberne i åben stand ikke er større end ca. 2 cm.

Ved Mega3 tænger er det også nødvendigt at smøre de to stænger hvorpå den ene kæbe glider.

### **Vedligehold.:**

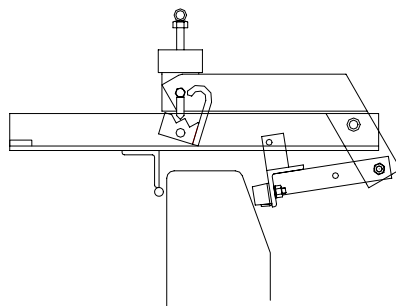
Sørg altid for at smøre de bevægelige dele og lad aldrig tængerne ligge ude i al slags vejr. Slidt gribegummi og gribekæber skal udskiftes.

### **Sikkerhed:**

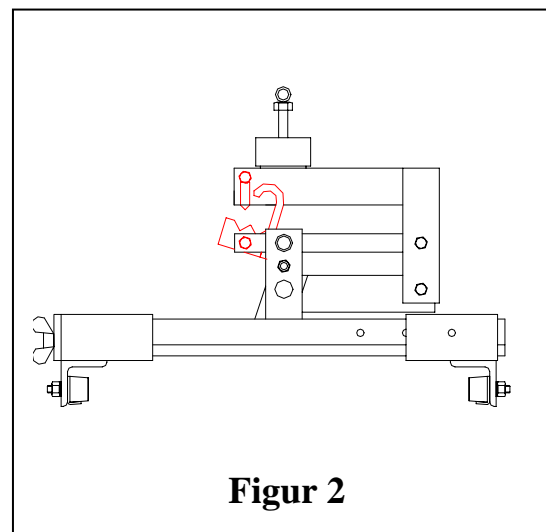
Løft over hovedhøjde, samt ophold under løftet byrde er streng forbudt.

Brug altid hjelm og sikkerhedssko ved arbejde med tængerne.

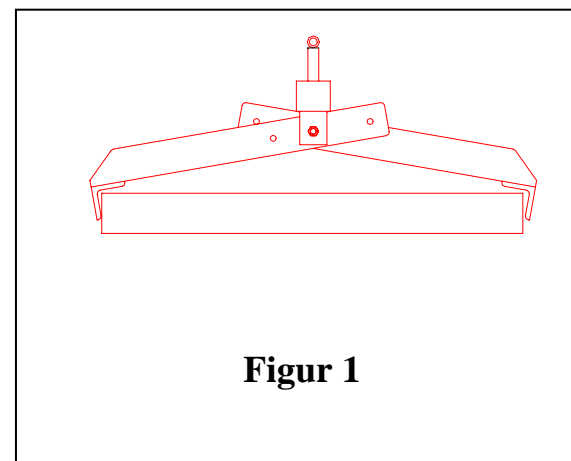
Overholdning af de på typeskiltet angivne max. løft skal overholdes.



**Figur 3**



**Figur 2**



**Figur 1**